

IRM®- 8 SP WASSERMANAGER

Industriël regenwatersysteem met dubbele zelfaanzuigende centrifugaalpomp



rethinking water



BESCHREIBUNG

Der IRM®-8 SP Wassermanager ist eine anschlussfertige, kompakte Regenwassernutzungsanlage für Wohnanlagen sowie kommerzielle und öffentliche Gebäude. Der Systemtank für die Trinkwassernachspeisung entspricht der EN1717 Typ AA und umfasst ca. 100 Liter Volumen. Im IRM®-8 SP ist eine selbstansaugende Doppelpumpenanlage mit Pumpen aus der RC-Serie installiert. Bei Regenwassermangel wird der Systemtank über ein 1 "Magnetventil mit Trinkwasser aufgefüllt. In diesem Fall saugen die Pumpen aus dem Systemtank und nicht aus dem Regenwasserauffangbehälter. Die Umschaltung erfolgt über zwei motorgesteuerte Kugelventile.

Der IRM®-8 SP Wassermanager wird in einem Stahlgehäuse geliefert und sollte in einem frostfreien, trockenen Raum mit Bodenablauf oder einer Hebeanlage installiert werden. Die Druck- und Statusanzeige des Systems wird in vier Sprachen auf dem LCD-Display angezeigt. Die Steuerung ist u. a. mit Betriebsstundenkontrolle, Datenprotokoll oder automatischer Filterreinigung - in Verbindung mit einem Trident Regenwasserfilter - ausgestattet.

ANWENDUNGSGEBIET

Das System ist für die Verwendung von gefiltertem Regenwasser für Toilettenspülungen und andere Anwendungen, bei denen keine Trinkwasserqualität erforderlich ist, in Nutz- und Geschäftsgebäuden anwendbar. Der Abstand zwischen dem IRM®-Wassermanager und dem Regenwassertank darf 15 Meter nicht überschreiten. In diesem Fall müsste der IRM®-8 H mit Zubringerpumpe geliefert werden.

TECHNISCHE DATEN

Breite in mm:	570
Tiefe in mm:	600
Höhe in mm:	1.313
Gewicht (leer) in kg.:	90
Gewicht (voll) in kg.:	190
Druckleitung:	1 1/2" AG
Trinkwasser:	1" AG
Zubringerpumpe:	5/4" AG
Notüberlauf in mm:	110

TECHNISCHE SPEZIFIKATIONE 8-30

Spannung in V:	230
Leistung in Watt:	2.200
Max. Volumen in Liter/Min:	120
Max. Druck in m:	50
Anzahl Druckstufen:	5
Kondensator in µF:	20

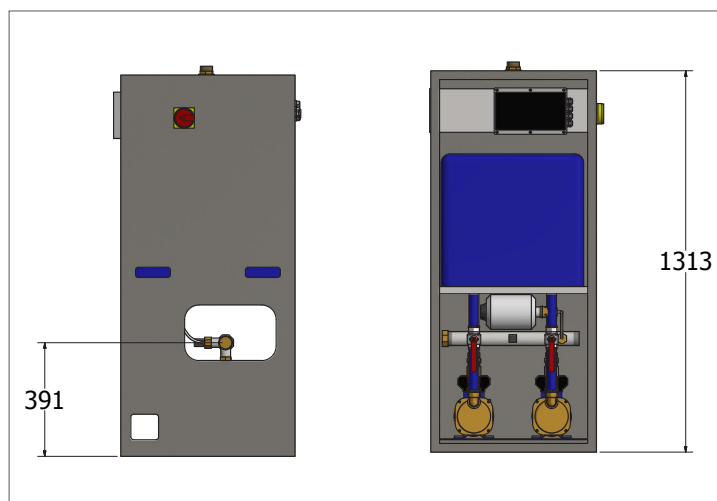
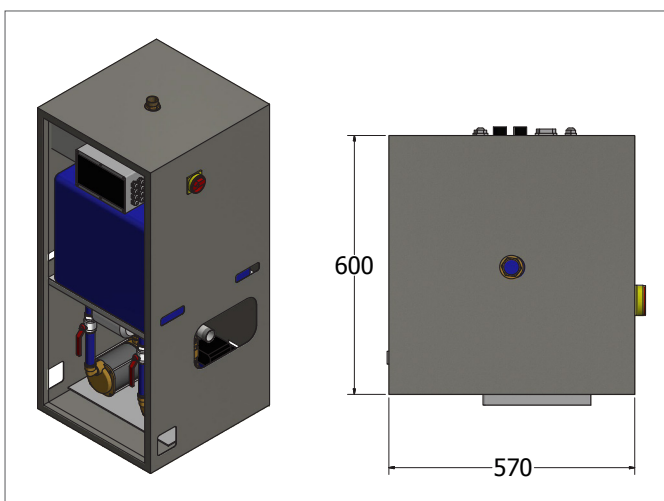
8-50

Spannung in V:	230
Leistung in Watt:	2.700
Max. Volumen in Liter/Min:	180
Max. Druck in m:	53
Anzahl Druckstufen:	5
Kondensator in µF:	25

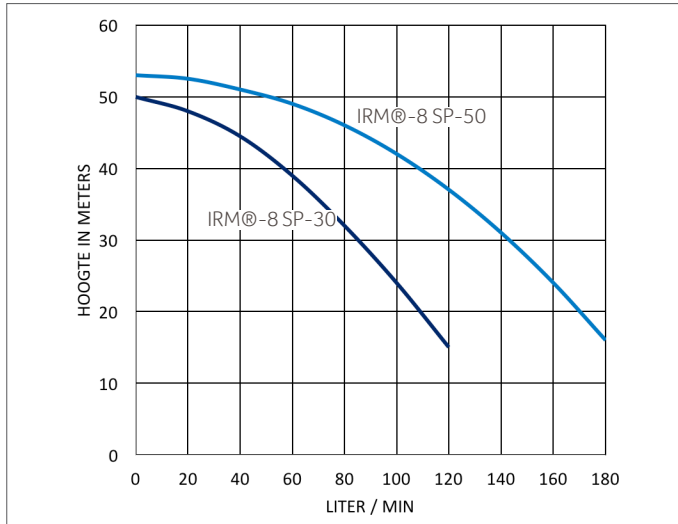
MATERIAL

Gehäuse:	beschich. Stahl
Systemtank:	HPDE
Trinkwasser:	Messing
Anschluss Zubringerpumpe:	Messing
Anschluss Druckleitung:	RVS
Laufräder:	RVS
Pumpengehäuse:	RVS
Motorgehäuse:	RVS
Luftabscheider & Leiträder:	PPO (noryl)
Elektro Kabel Pumpe:	3 aderig 1,00 mm ² H07RN-F

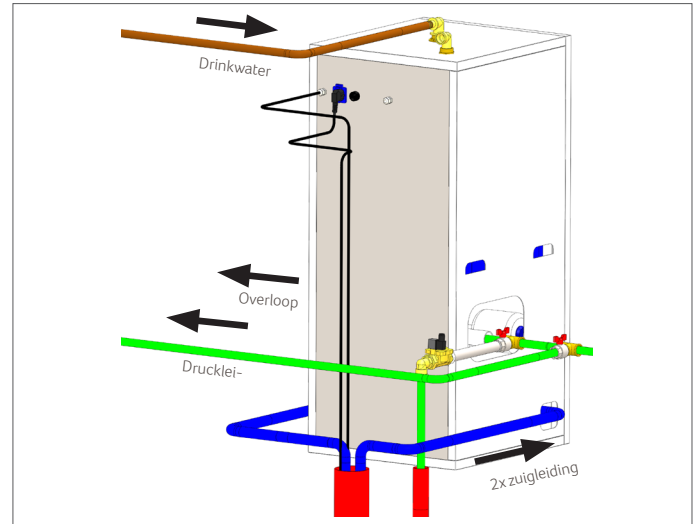
TECHNISCHE ZEICHNUNGEN



PUMPENKENNLINIE



ANSCHLUSSSCHEMA



OPTIONEN

Füllstandssensor mit 20 Meter Kabel

Mit diesem Sensor kann der aktuelle Wasserstand im Regenwassertank am Steuergerät angezeigt werden.

Automatischer zeitgesteuerter Filterreiniger 1"

Set bestehend aus: einstellbarer automatischer Zeitschaltuhr, Magnetventil 1" inklusive 1,5m Kabel und Stecker. Digitalanzeige.

Leckwassermelder 1" inklusive Schließventil

Wenn kein Notüberlauf vorhanden ist, kann das Gerät mit einem Leckwassermelder erweitert werden, welche die Trinkwasserversorgung bei einem undichtenden Trinkwasserventil abriegelt.

Rückflusssensor

Dies meldet ein Alarmsignal von der Kanalebene, wonach das IRM@-System auf Trinkwasser umschaltet und ein Alarmsignal auslöst.

Versorgungspumpe

Die Versorgungspumpe versorgt den Wassermanager mit Regenwasser. Der Typ hängt von der gewünschten Durchflussrate und von der Entfernung (> 15 m) und der Höhe (> 3 m) zwischen dem Wassermanager und der Regenwasserquelle ab.

Druckbehälter

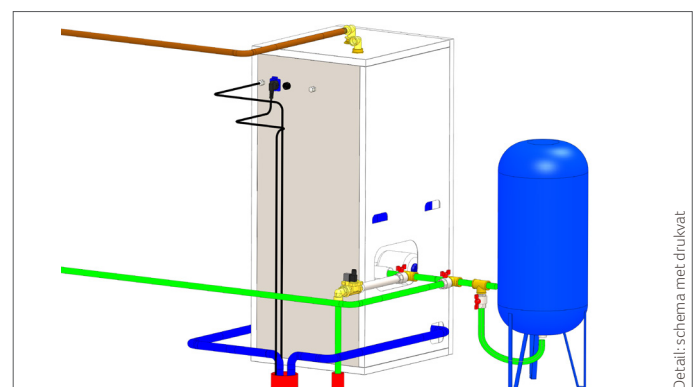
Druckbehälter geben dem Schaltverhalten der Pumpen einen ruhigeren Charakter, was der Lebensdauer und dem Energieverbrauch der Pumpen zugute kommt. IRM@-8 SP Wassermanager und der Regenwassertank

LIEFERUMFANG

Das Produkt besteht aus: IRM@-8SP-30 oder IRM@-8SP-50 Wassermanager und Installationsanweisungen.

BESTELLINFORMATIONEN

Art.-Nr.	NAME	PG
402604	IRM@-8 SP Wassermanager 8-30	4
402605	IRM@-8 SP Wassermanager 8-50	4
402711	Füllstandssensor mit 50 Meter Kabel	4
401251	Automatische zeitgesteuerte Filterreinigung 1"	4
402125	Leckwassermelder 1" inkl. Schließventil	4
401158	Rückstaualarm für Trident Regenwasserfilter	4
Für eine passende Zubringerpumpen - siehe Datenblätter		
Für passende Membranausdehnungsgefäße - siehe Datenblätter		



Detail-schema met drukvat